

# Encuentra la solución adecuada para tus necesidades auditivas

Guía de apoyo y aprendizaje sobre salud auditiva



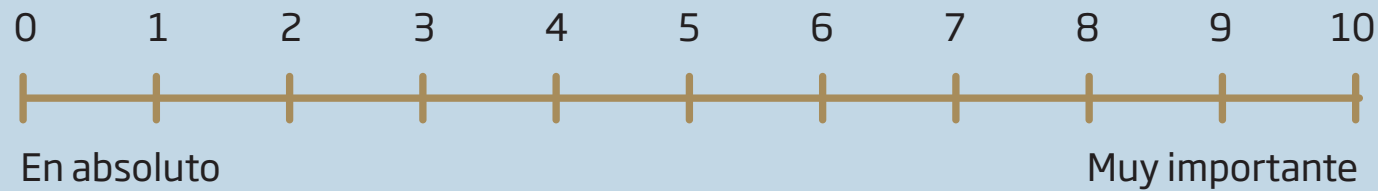
- Necesidades de comunicación
- Preferencias para una solución auditiva
- Comparativa de soluciones



# Necesidades de comunicación

¿Qué te ha hecho decidir buscar asistencia auditiva? Busca tres o cuatro situaciones importantes por las que deseas mejorar tu audición y responde a las siguientes preguntas para cada situación.

¿Que tan importante es para ti mejorar tu audición en esta situación?



¿Dónde y por qué pusiste la marca en la escala?



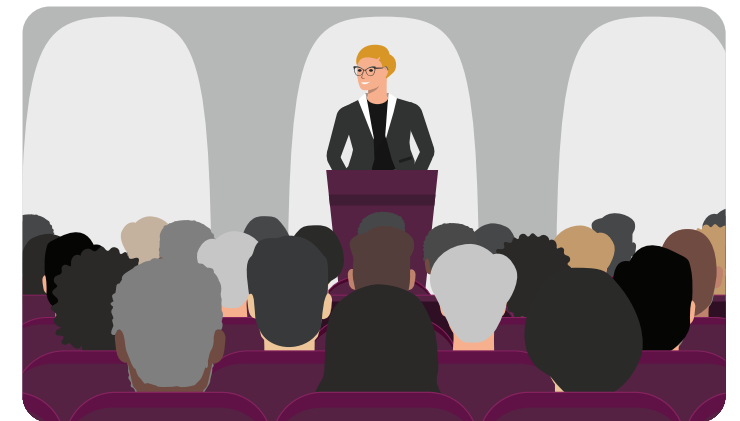
¿Cómo es para ti comunicarte en la situación?



Restaurante



Cena familiar



Entorno con mucha gente



Centros comerciales y supermercados



Aire libre



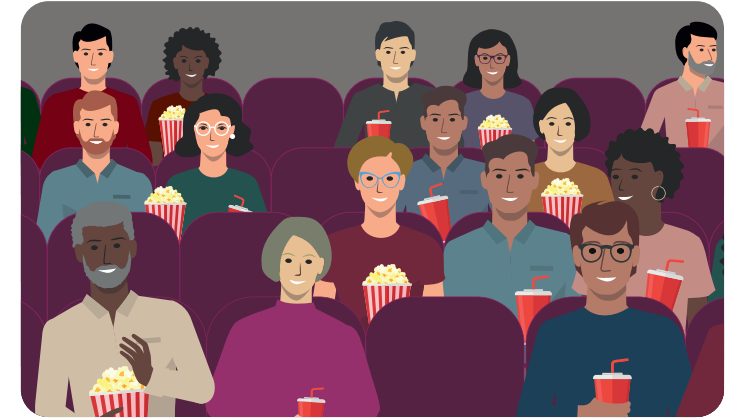
Oficina



Conversaciones cara a cara



Llamadas de teléfono



Cine



TV

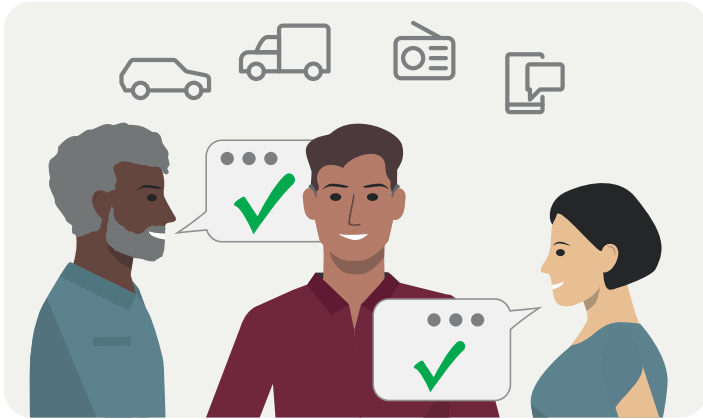


Otro

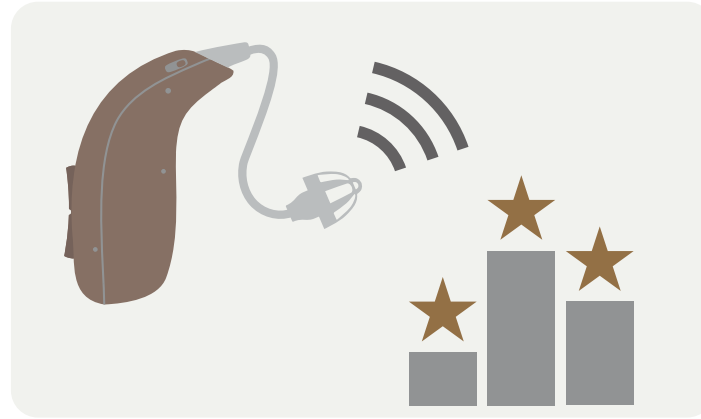
# Preferencias en cuanto a audífonos

¿Cuáles de estos factores son más importantes para ti a la hora de elegir un audífono?

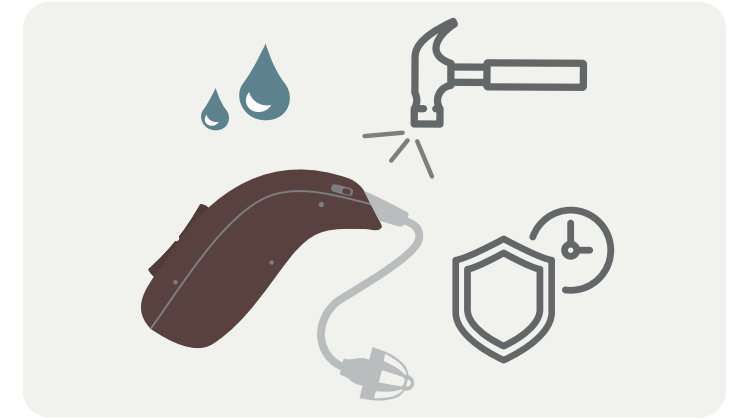




Claridad



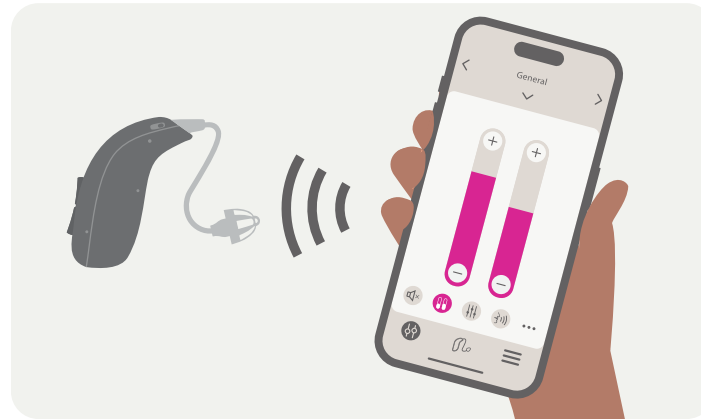
Calidad de sonido



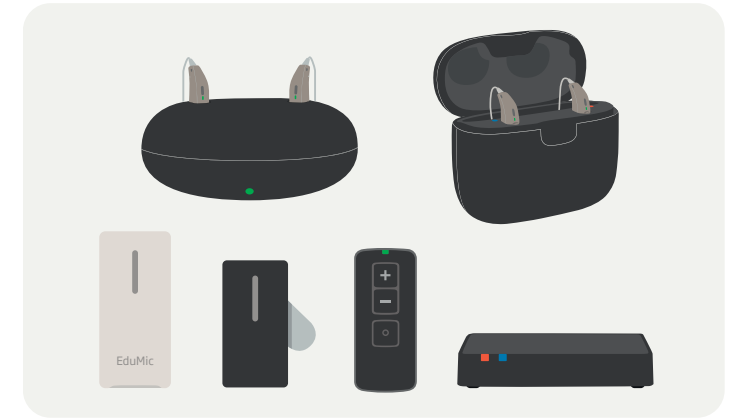
Durabilidad



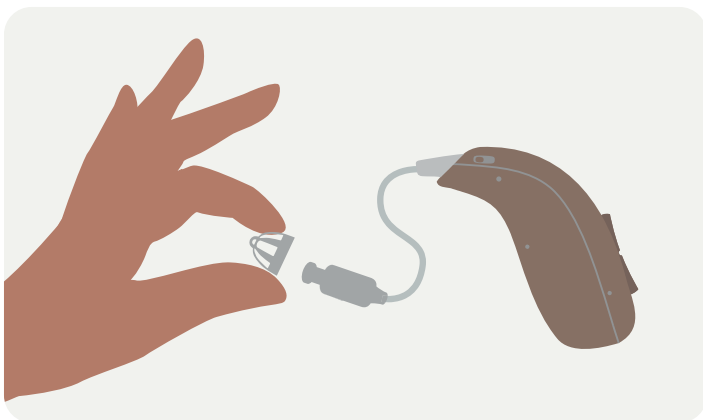
Apariencia



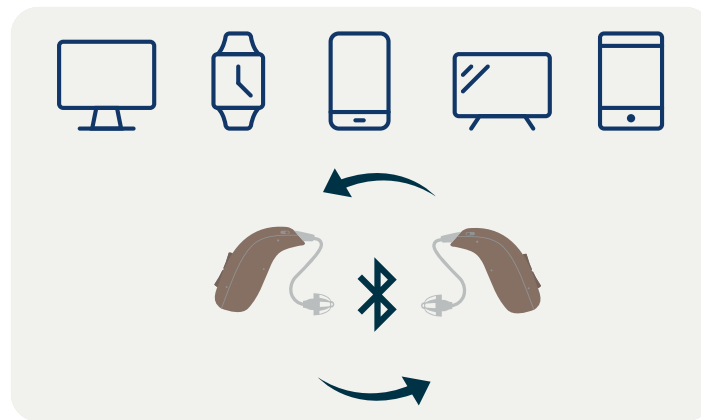
Capacidad de controlar el dispositivo con el teléfono inteligente



Accesorios



Destreza



Conectividad



Presupuesto

# Comprender las características de los audífonos según tus necesidades

	Procesamiento basado en la intención del usuario (4D)	Ayuda en entornos complejos	Calidad/claridad de sonido	Comodidad (ruido del viento, sonidos repentinos)	Beneficios demostrados en BrainHearing	Ayuda en entornos sencillos	Conectividad
	Comprende y se adapta a las necesidades del usuario basándose en una tecnología de sensores 4D (actividad de conversación, movimiento de la cabeza, movimiento corporal y entorno acústico)	Hace que el habla sea clara, rica y comprensible incluso en entornos complejos	Ofrece un contraste y balanceo claro de todos los sonidos en el entorno	Gestiona el ruido del viento, el ruido de la manipulación y los sonidos repentinos en el entorno	Fomenta la manera natural que tiene el cerebro de interpretar el sonido y ofrece ayuda óptima en cualquier situación	Ofrece un habla claro en entornos tranquilos	Capacidad para conectar con otros dispositivos útiles y mejorar la experiencia de escucha
OTICON   <b>Intent</b>	●	●	●	●	●	●	●
OTICON   <b>Real</b>	-	◐	◐	●	◐	◐	◐
OTICON   <b>More</b>	-	◑	◑	◑	◑	◐	◐
<b>Características de Oticon Intent 1</b>	MoreSound Intelligence™ 3.0 Tecnología de sensores 4D	MoreSound Intelligence 3.0 MoreSound Optimizer™ MoreSound Amplifier™ 3.0 Tecnología de sensores 4D Red Neuronal Profunda 2.0 SuddenSound Stabilizer Spatial Balancer basado en intención Sound Enhancer Spatial Sound™ Speech Rescue™	MoreSound Intelligence 3.0 MoreSound Optimizer MoreSound Amplifier 3.0 Clear Dynamics 24 Bandas de adaptación	MoreSound Intelligence 3.0 24 Bandas de adaptación Wind and Handling Stabilizer SuddenSound Stabilizer	MoreSound Intelligence 3.0 MoreSound Amplifier 3.0 Red Neuronal Profunda 2.0 Spatial Balancer basado en intención Oído externo virtual Sound Enhancer Potenciador del habla suave 24 Bandas de adaptación	MoreSound Intelligence 3.0 Red Neuronal Profunda 2.0 Oído externo virtual 24 Bandas de adaptación	Aplicación Oticon Companion Bluetooth® LE Audio Comunicación manos libres Transmisión directa ConnectClip EduMic Mando a distancia 3.0 Adaptador de televisión 3.0 Adaptador de teléfono 2.0 Soporte CROS/BICROS

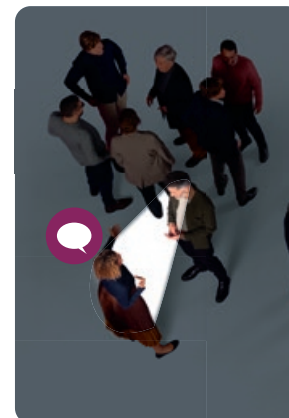
La tecnología auditiva mejora constantemente. Este gráfico muestra cómo funcionan las tecnologías más recientes en comparación con las tecnologías previas.

OTICON | Intent

# Tecnología basada en sensores que comprende tus intenciones de escucha



Audífonos convencionales



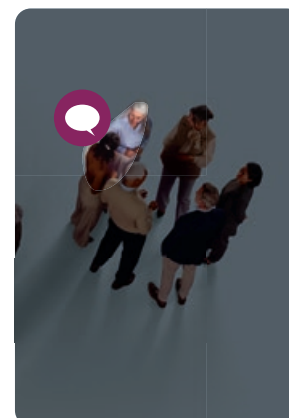
Oticon Intent



1. Conversación íntima



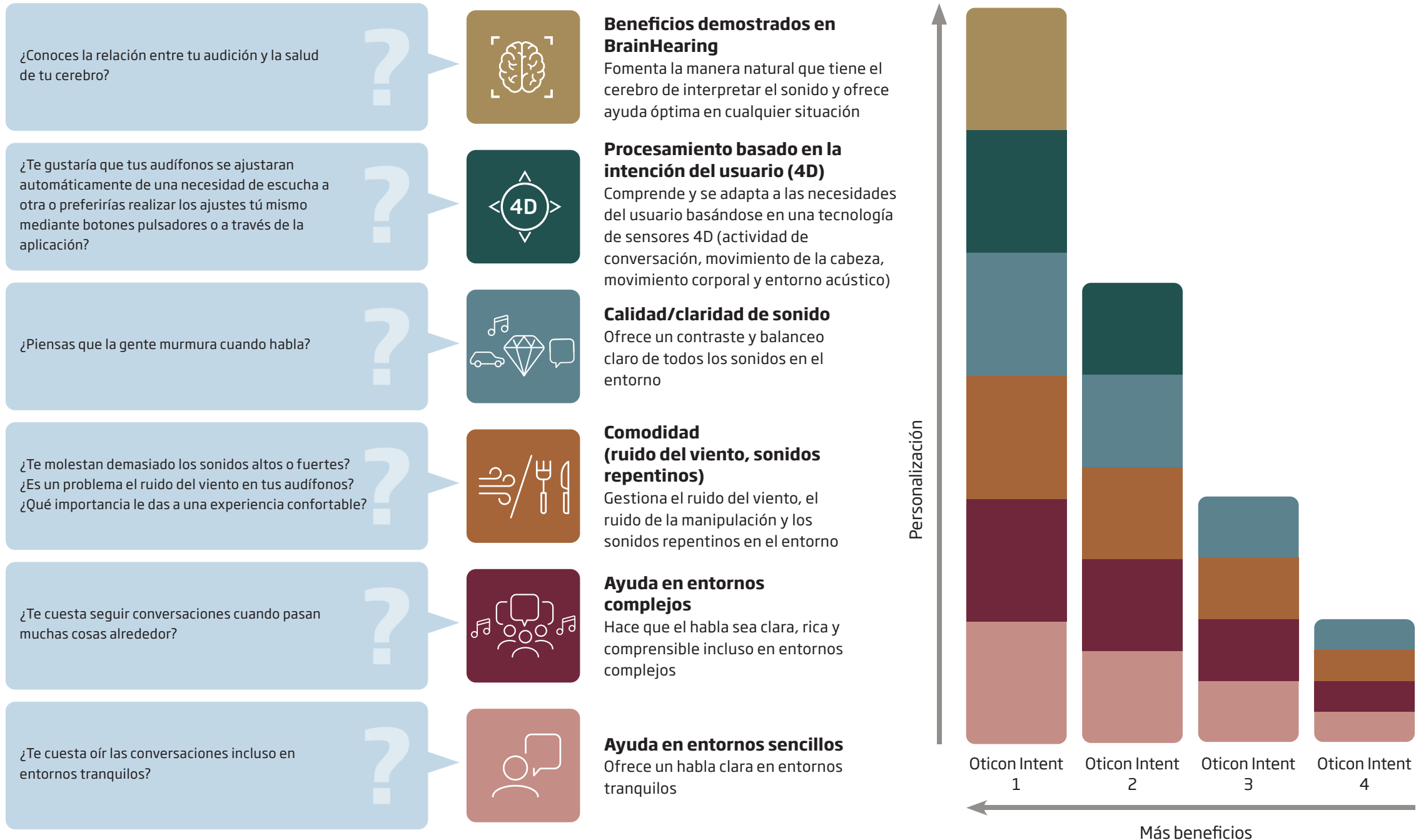
2. Moverse por la habitación



3. Grupo de amigos



# Elegir el nivel de tecnología adecuado que se adapta a tus necesidades



Las imágenes mostradas son únicamente con fines ilustrativos y de orientación. El rendimiento de los audífonos variará dependiendo de las circunstancias individuales y el entorno de escucha. Te recomendamos que estés familiarizado con las características y beneficios de cada dispositivo ofrecido y usar tu juicio clínico cuando realices recomendaciones sobre la adecuación del dispositivo. Solo para uso clínico interno; no para su distribución.